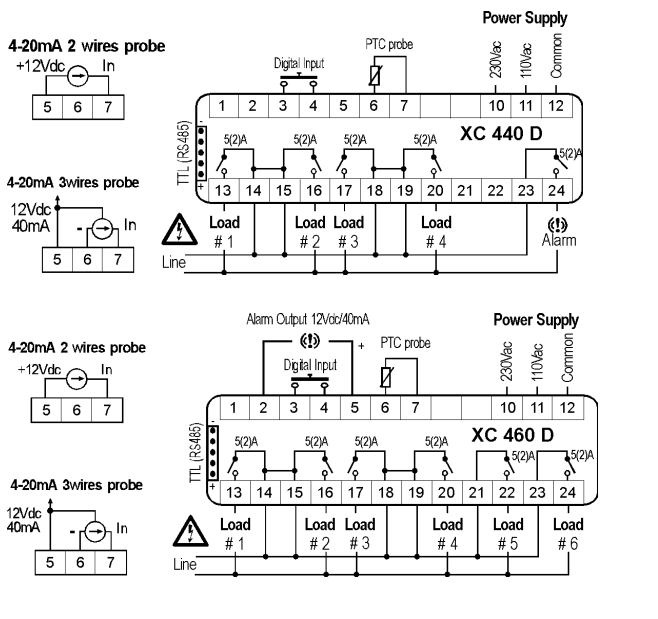


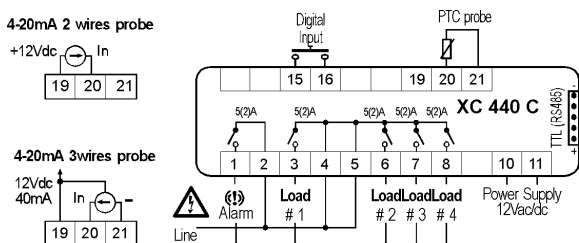
# Stegregulatorer för kompressorer och fläktar



**Steginkoppling och reglering av kompressorer eller fläktar**  
**XC serien tillåter stegreglering av 4 eller 6 steg och finns med 4 eller 6 reläutgångar.**  
**XC 440D med 4 reläutgångar eller XC 460D med 6 reläutgångar**



**XC 440C med 4 reläutgångar**



## Funktions princip

Den huvudsakliga funktionen för dessa apparater är reglering av anslutna laster (kompressorer eller fläktar) att hålla sitt värde - d.v.s. evaporator tryck (temperatur) eller kondensation - så konstant som möjligt och garantera effektivitet och säkerhet i exempelvis kylsystem.

Desto fler antal laster (och tillgängliga steg) desto bättre reglering. Även om tryck och temperatur är direkt proportionell i kylapplikationen, blir reglering genom tryckgivare mer exakt eftersom tryck är mycket snabbare att mäta och svarar på mycket små förändringar. Reglering genom temperatur är billigare och erbjuder tillfredsställande resultat särskilt vid kondensering.

## Tillgängliga funktioner

**Direkt funktion:** (kyla, ökande av kondensator fläktar). Systemets kapacitet (antal av kompressorer eller kondensatorfläktar inkopplade) ökar när temperatur eller tryck ökar.

**Inverterad funktion:** (värm, ökande av evaporator fläktar). Systemets kapacitet (antal av evaporator fläktar inkopplade) ökar när temperatur eller tryck minskar.

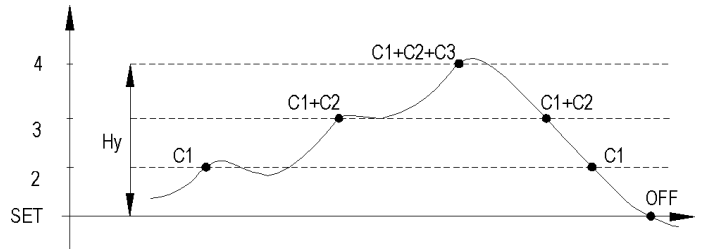
## Typ av reglering

Diagrammen nedan visar regleringsprincip av Dixells XC-serie, i enlighet med arbetsätt vald genom parametrar i enlighet med systemets krav. För att göra tolkningen lättare är variabeln som visas temperatur och direkt funktion.

## Sekvens reglering av last

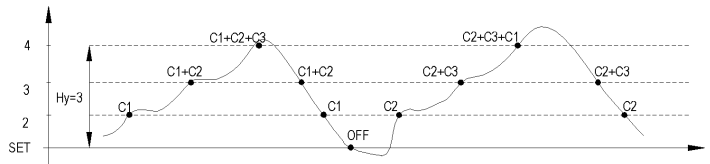
**(kompressor eller kondensator fläktar).**

Bredden av regleringsbandet är bestämd genom hysteresen. Den är sedan dividerad med antal tillgängliga laster, som kommer att bli inkopplade eller urkopplade för att hålla variabeln inom inställt band.



## Reglering av last med automatisk rotation.

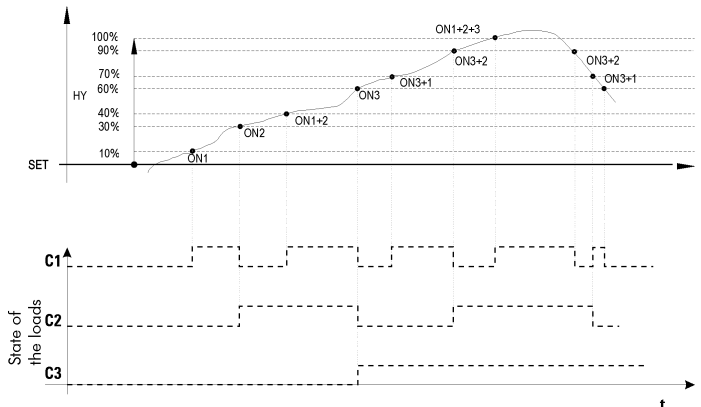
Arbetscykel som tidigare, men inkoppling och urkoppling av laster roterar för att balansera arbetstimmar för varje last.



## Reglering av laster med olika kapacitet.

Genom att tilldela varje last ett procenttal av total tillgänglig effekt (100%), kan optimering av reglering uppnås genom utnyttjande av olika kombinationer av in- och urkoppling av laster.

I sådant fall kan tillgängliga steg överstiga antalet tillgängliga laster.



Övriga tekniska data se nästa sida.